

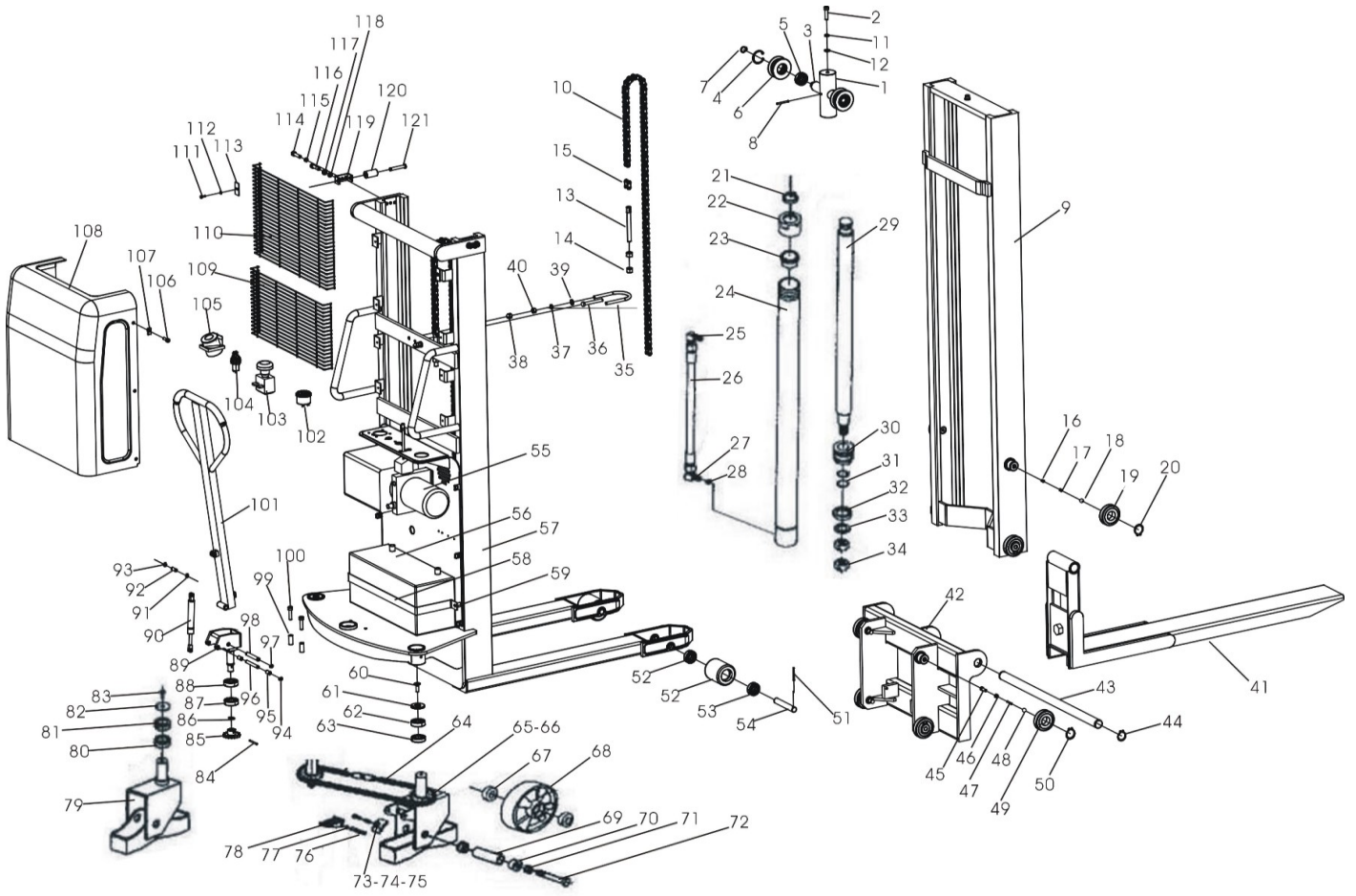
13112023-2.0



КАТАЛОГ ЗАПЧАСТЕЙ ШТАБЕЛЕР С ЭЛЕКТРОПОДЪЕМОМ TSE



Общий сборочный чертеж для штабелеров электрических TSE



№	Наименование	Артикул
1	1 Каретка цепи подъёмной для штабелёра TSE (Top beam seat)	1034176
2	2 Болт каретки цепи подъёмной для штабелёра TSE (Screw)	1034177
3	3 Ось каретки цепи подъёмной для штабелёра TSE (Top beam axis)	1034178
4	Стопорное кольцо	-----
5	5 Подшипник ролика цепи для штабелёра TSE (Bearing 6204)	1034180
6	6 Ролик цепи подъёмной для штабелёра TSE (Sprocket wheel)	1034181
7	Стопорное кольцо	-----
8	8 Штифт каретки цепи подъёмной для штабелёра TSE (Spring pin)	1034182
9	9 Мачта внутренняя для штабелёра TSE 1,6 м (Lifting mast 1.6m)	1034183
9	9 Мачта внутренняя для штабелёра TSE 2,5 м (Lifting mast 2.5m)	1034184
9	9 Мачта внутренняя для штабелёра TSE 3,0 м (Lifting mast 3.0m)	1034185
10	10 Цепь грузовая,подъёмная для штабелёра TSE 1,6 м (Chain 1.6m)	1034186
10	10 Цепь грузовая,подъёмная для штабелёра TSE 2,5 м (Chain 2.5m)	1034187
10	10 Цепь грузовая,подъёмная для штабелёра TSE 3,0 м (Chain 3.0m)	1034188
11	Гровер	-----
12	Шайба	-----
13	Болт натяжение цепи	-----
14	Гайка регулировки натяжки цепи	-----
15	15 Замок цепи подъёмной для штабелёра TSE (Chain connector)	1034189
16	Ось-болт	-----
17	Гайка болта-оси	-----
18	18 Шарик стальной,ролика мачты для штабелёра TSE (Steel ball)	1034190
19	19 Ролик мачты для штабелёра TSE (Guide wheel)	1034191
20	20 Стопорное кольцо ролика мачты для штабелёра TSE (Shaft ring)	1034192
21	21 Грязесъемник буксы для штабелёра TSE (Dust ring)	1034193
22	22 Букса гидроцилиндра для штабелёра TSE (Cylinder Top)	1034194
23	23 Втулка буксы для штабелёра TSE (Stop collar)	1034195
24	24 Гильза гидроцилиндра для штабелёра TSE 1,6 м (The hydraulic cylinder 1.6m)	1034196
24	24 Гильза гидроцилиндра для штабелёра TSE 2,5 м (The hydraulic cylinder 2.5m)	1034197
24	24 Гильза гидроцилиндра для штабелёра TSE 3,0 м (The hydraulic cylinder 3.0m)	1034198
25	25 Фитинг верхний,рукава высокого давления для штабелёра TSE (Tubing connector)	1034199
26	26 Рукав высокого давления для штабелёра TSE (Tubing)	1034200
27	27 Фитинг нижний,рукава высокого давления для штабелёра TSE (Tubing connector)	1034201
28	28 Прокладка фитинга для штабелёра TSE (Gasket)	1034202
29	29 Шток поршня для штабелёра TSE 1,6 м (Rod 1.6m)	1034203
29	29 Шток поршня для штабелёра TSE 2,5 м (Rod 2.5m)	1034204

29	29 Шток поршня для штабелёра TSE 3,0 м (Rod 3.0m)	1034205
30	30 Поршень для штабелёра TSE (Piston)	1034206
31	31 O-образная манжета поршня для штабелёра TSE (O-seals)	1034207
32	32 Направляющая прокладка поршня для штабелёра TSE (Orient band)	1034208
33	33 Сальник поршня для штабелёра TSE (Seals)	1034209
34	Гайка	-----
35	Захват гидроцилиндра	-----
36	Винт	-----
37	Гровер	-----
38	Гайка захвата	-----
39	39 Проставка захвата гидроцилиндра для штабелёра TSE (Flat pad)	1034210
40	Гайка	-----
41	41 Вила грузовая,подъёмная для штабелёра TSE (Fork)	1034211
42	42 Кареткавил грузových,подъёмных для штабелёра TSE (Guide frame)	1034212
43	43 Ось крепления вилы грузовой к каретке для штабелёра TSE (Axis)	1034213
44	44 Стопорное кольцо оси крепления вилы для штабелёра TSE (Shaft ring)	1034214
45	45 Ось-болт ролика каретки подъёмныхвил для штабелёра TSE (Screw)	1034215
46	Гайка	-----
47	47 Штифт ролика каретки подъёмных для штабелёра TSE (Cylindrical pin)	1034216
48	48 Шарик стальной,ролика каретки подъёмныхвил для штабелёра TSE (Steel ball)	1034217
49	49 Ролик каретки подъёмныхвил для штабелёра TSE (Guide wheel carriage)	1034218
50	50 Стопорное кольцо ролика каретки,подъёмныхвил для штабелёра TSE (Shaft)	1034219
51	51 Штифт оси вращения подвижных колес для штабелёра TSE (Spring pin)	1034220
52	Подшипник колеса	-----
53	Подшипник колеса	-----
54	54 Ось вращения колеса подвижного для штабелёра TSE (Axis)	1034221
55	55 Маслостанция в сборе для штабелёра TSE (Hydraulic power unit)	1034222
56	Аккумулятор для штабелёров TSE 12V/120Ah свинцово-кислотный (Battery)	1034268
57	57 Шасси для штабелёра TSE (Frame)	1034223
58	58 Держатель АКБ для штабелёра TSE (Battery fixing ring)	1034224
59	Винт	-----
60	Винт	-----
61	61 Пыльник обоймы поворотной оси рулевого колеса для штабелёра TSE (Shim)	1034225
62	Подшипник	-----
63	Подшипник	-----
64	64 Цепь рулевая для штабелёра TSE (Chain)	1034226
65	65 Посадочная вилка колеса рулевого,правого для штабелёра TSE (Right wheel frame)	1034231
66	66 Рулевая звездочка для штабелёра TSE (Sprocket wheel)	1034232

67	Подшипник	-----
68	Колесо 180x50	-----
69	69 Втулка оси-болта рулевого колеса для штабелёра TSE (Bushings)	1034233
70	70 Проставка рулевого колеса для штабелёра TSE (Spacer)	1034234
71	Гайка	-----
72	Ось	-----
73	73 Тормозная колодка для штабелёра TSE (Brake pads)	1034235
74	74 Пружина тормоза для штабелёра TSE (Spring)	1034236
75	Винт	-----
76	76 Ось педали тормоза для штабелёра TSE (Axis)	1034237
77	77 Стопорное кольцо оси педали тормоза для штабелёра TSE (Shaft circlip)	1034238
78	78 Педаль тормоза для штабелёра TSE (Footstep)	1034239
79	79 Вилка посадочная, рулевого колеса, левого для штабелёра TSE (Left frame)	1034240
80	Подшипник	-----
81	Подшипник	-----
82	Пыльник	-----
83	Винт	-----
84	84 Штифт звездочки цепи поворотной для штабелёра TSE (Spring pin)	1034241
85	85 Звездочка цепи поворотной для штабелёра TSE (Sprocket wheel)	1034242
86	86 Стопорное кольцо поворотной оси рукоятки для штабелёра TSE (Shaft ring)	1034243
87	87 Подшипник поворотной оси рукоятки для штабелёра TSE (Bearing)	1034244
88	88 Опорный подшипник поворотной оси рукоятки для штабелёра TSE (Bearing)	1034245
89	89 Поворотная ось (посадочное) рукоятки для штабелёра TSE (Handle seat)	1034246
90	90 Газовая стойка рукоятки для штабелёра TSE (Air spring)	1034247
91	91 Стопорное кольцо крепления газовой стойки для штабелёра TSE (Shaft ring)	1034248
92	92 Ось крепления газовой стойки для штабелёра TSE (Pin roll)	1034249
93	Стопорное кольцо	-----
94	Стопорное кольцо	-----
95	95 Втулка оси нижней, крепления газовой стойки для штабелёра TSE (Sleeve)	1034250
96	96 Ось нижняя, крепления газовой стойки для штабелёра TSE (Limit axis)	1034251
97	Стопорное кольцо	-----
98	98 Ось наклона рукоятки для штабелёра TSE (Handle shaft)	1034252
99	99 Валик ограничительный для штабелёра TSE (Stop collar)	1034253
100	Винт	-----
101	101 Рукоятка для штабелёра TSE (Handle)	1034254
102	102 Кулонометр для штабелёра TSE (Coulombmeter)	1034255
103	103 Аварийный размыкатель массы для штабелёра TSE (Emergency switch)	1034256
104	104 Личинка ключа зажигания для штабелёра TSE (Key switch)	1034257

105	105 Гнездо зарядного устройства для штабелёра TSE (Charger holder)	1034258
106	Винт	-----
107	107 Гайка крепления кожуха пластикового для штабелёра TSE (Active nut)	1034259
108	108 Кожух пластиковый для штабелёра TSE (Cover piece)	1034260
109	109 Защитная сетка оператора, нижняя для штабелёра TSE (Lower net cover)	1034261
110	110 Защитная сетка оператора, верхняя для штабелёра TSE (Net cover)	1034262
111	Винт	-----
112	112 Шайба крепления защитной сетки оператора для штабелёра TSE (Flat pad)	1034263
113	113 Скоба крепления защитной сетки оператора для штабелёра TSE (Tablet)	1034264
114	Винт	-----
115	Гайка	-----
116	Винт	-----
117	Шайба	-----
118	Гровер	-----
119	119 Кронштейн валика мачты, ограничительного для штабелёра TSE (Wheel frame)	1034265
120	120 Валик мачты ограничительный для штабелёра TSE (Wheel)	1034266
121	121 Ось ролика мачты, ограничительного для штабелёра TSE (Wheel axle)	1034267

Для заказа запасных частей отправьте письмо на почту service@gkrem.ru с указанием модели оборудования, артикулом детали и контактным номером для связи. Либо обратитесь к Вашему менеджеру.

Так как завод изготовитель оставляет за собой право вносить изменение в конструкцию оборудования без предварительного уведомления, то мы рекомендуем также присылать фотографию Вашей детали, которую требуется заменить с её шильдиком (информационной табличкой) при наличии.